

有限会社 中間モータース

会社案内





有限会社 中間モータース 会社概要

社名：有限会社中間モータース

代表取締役

中間 博英

拠 点： 本社 鹿児島県始良市加治木町朝日町156
 空港支店 鹿児島県霧島市溝辺町麓1474-1
 航空事業部 鹿児島県霧島市溝辺町麓787-4 日本エアコミュニティー(株)格納庫内

従業員数： 総員30名 本社15名 空港支店15名 (工場5名 航空事業部10名)

事業内容： 大型自動車・特種自動車・小型自動車・軽自動車、車検・点検・一般整備・钣金塗装、事故車救出・高速自動車道レッカー排除業務、新車・中古車販売、各種部用品販売、法人・個人向リース、損害保険代理店業務、高所作業車・フォークリフト特定自主検査業、航空機地上支援機材整備及び管理業務、小型クレーン認定、X線荷物検査機保守点検、航空機支援業務(給水空調污水处理) 空港関連機械資材点検製造販売航空機整備補助・航空機部品管理受発注業務委託、レンタカー

資格他： 本 社 ※認証番号 7-547
 ※指定番号 鹿-35
 ※特定自主検査業 鹿第95号
 ※鹿児島空港構内第2類営業許可 鹿総第708号
 ※リース業許可 九運鹿分第212号
 ※自家用自動車有償貸渡(レンタカー)許可 九運鹿分第1603号
 ※全省庁統一資格(一般・指名競争)参加資格保有 発行番号：050519000069
 物品の販売(車両・精密機器・その他機器販売) 役務の提供等(車両整備)
 ※西日本高速道路株式会社(旧日本道路公団)業務協定 中型・大型車排除業務
 ※鹿児島県公安委員会 古物営業許可 第961180040172号
 空港支店 ※認証番号 7-2489

主要取引先： 鹿児島県出先機関、太陽建機レンタル、大阪航空局鹿児島空港事務所、出光、昭和シェル、海上保安庁、日本航空インターナショナル、日本エアコミュニティー、全日空モーターサービス、加治木町、国土交通省、大手リース各社、鹿児島学園、山藤建設、九州電力、南九州コカ・コーラ デイラー各社

平成21年4月1日現在



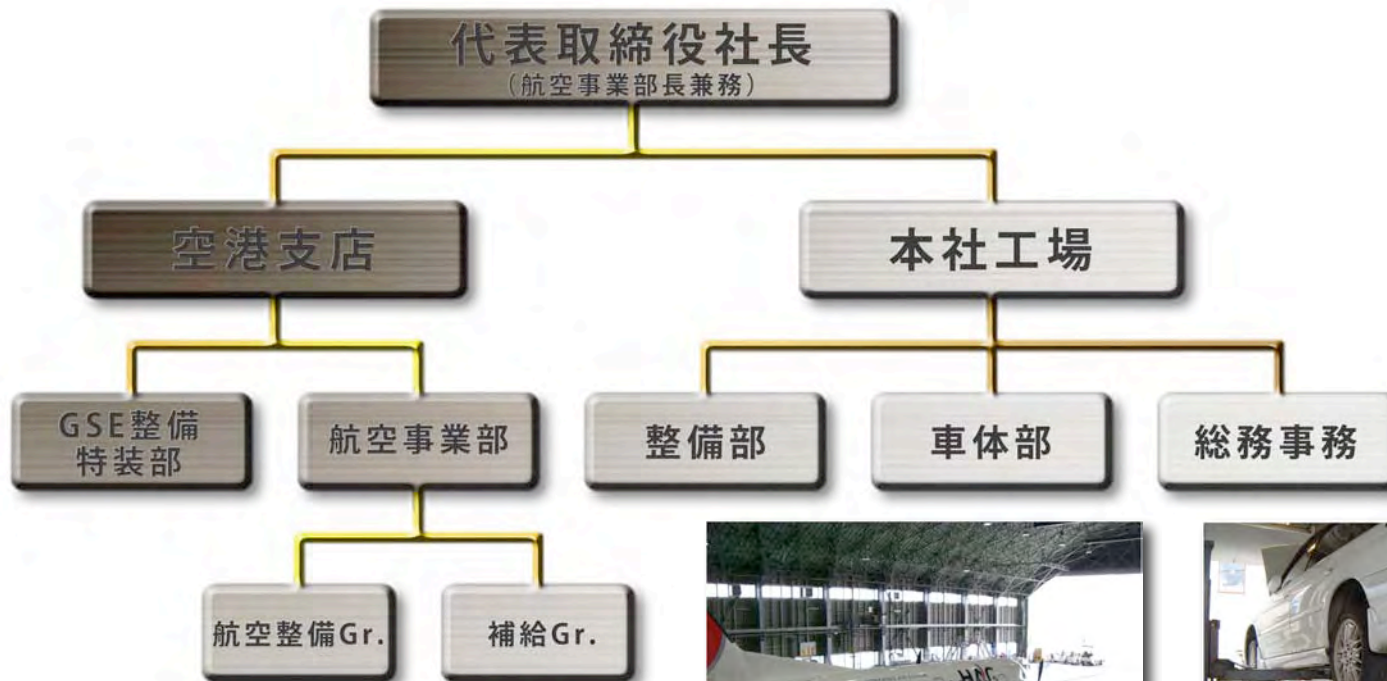
事業沿革

- 創設 昭和24年 8月 中間自動車整備工場として発足
- 昭和30年 8月 福岡陸運支局認証工場取得
- 創立 昭和34年 4月 有限会社 中間モータース 設立
福岡陸運支局認証工場取得。運輸大臣二種整備工場取得
- 昭和44年 福岡陸運支局長指定民間車検工場取得(現九州運輸局)
- 昭和48年 空港内車両整備開始(大阪航空局ほか)
- 昭和50年 全日本ロータス同友会 加盟
- 昭和62年 中間モータース空港工場増設(現在空港支店に変更)
- 平成 1年11月 鹿児島空港第2類構内営業許可承認取得
- 平成 5年 7月 高所作業車特定自主検査工場資格取得(厚生労働省所轄)
- 平成 6年 上級損害保険代理店資格申請
- 平成 7年 3月 航空機支援業務、車両管理業務開始(以後順次拡大)
- 平成 9年 4月 日本道路公団と業務協定締結(従前の指定制度廃止に伴う)
- 平成15年 3月 航空機支援業務 休止
- 平成15年10月 日本エアコミュニティー側航空機部品管理受発注業務委託開始・人員1名
- 平成16年 5月 日本エアコミュニティー側航空機部品管理受発注業務委託・人員2名増員
- 平成16年10月 代表取締役変更、中間洋右退任(現取締役会長)、中間博英就任
- 平成16年11月 フォークリフト特定自主検査工場資格取得
- 平成16年12月 空港工場増築、認証工場資格取得
- 平成17年 4月 リース業許可取得
- 平成17年10月 日本エアコミュニティー側航空機整備補助業務開始準備
- 平成18年 4月 日本エアコミュニティー側航空機整備補助業務請負開始・人員2名
- 平成19年 2月 本社事務所棟・飯倉塗装工場新築
- 平成19年 4月 日本エアコミュニティー側航空機整備補助業務請負・人員4名増員
- 平成19年11月 自家用自動車有償貸渡(レンタカー)許可取得





組織図





業務内容例(本社整備部・車体部)

■ 本社整備部(民間車検工場)

- 大型・中型、小型・軽自動車車検 点検 一般整備



■ 事故車・故障車 レッカー排除業務(高速道・一般道)



■ 本社車体部(钣金塗装)

- 事故車ほか钣金塗装全般・フレーム修正



■ 飛行機塗装にも挑戦しました

- JALタラップ車
《日韓首脳会議用に全塗装》



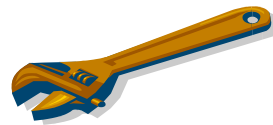
- 海上自衛隊
鹿屋航空基地展示
二式飛行艇





業務案内 本社(整備部・車体部)

- ※ 全国NO1 車検グループ
ロータスマイル九州車検チェーン
- ※ 国産及び外車メンテナンス【E車診断】
- ※ 大手リース会社リースメンテ
 - ・オリックス
 - ・九州自動車リース
 - ・三井住友銀リース
 - ・日本カーソリューションズ
 - ・住商オートリース
 - ・GEフリートサービス
 - ・マックス
 - ・九州電話運輸
 - ・ルートピア ほか
- ※ 国産各メーカー 新車・中古車販売
- ※ 国産各メーカー リース (法人向)
- ※ 国産各メーカー リース (個人向)
 - ・メンテナンスパック【うきうき夢パック】
 - ・**頭金なしメンテ付き【新☆車生活】**
 - ・スズキ【あげますリース】
- ※ キズ・ヘコミ軽鋼金から事故車鋼金塗装
 - ・【即見積もり・短時間～一日仕上げ】
 - ・フレーム修正 塗装ブース完備
- ※ レンタカー事業(ルートピアレンタカー)



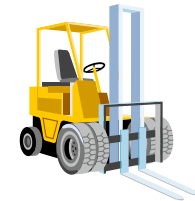
本社工場



※ ロードサービス 故障車・事故車救出搬送(高速道・一般道)
クレーン業務

● **JHR Tow Operator 資格認定証 保持者 9名** 指定各社

- ・西日本高速道路株式会社(業務協定)
- ・ロータス365サービス
- ・ジャパンハイウェイレッキングサービス
- ・プレステージインターナショナル
- ・インターパートナー
- ・ミレアモンドリアル
- ・安心ダイヤル
- ・カーレスキュー
- ・日本オートレスキュー
- ・エキスパートJAWS



※ 特定自主検査 (厚生労働省労働基準局所轄)
 ・高所作業車 及び フォークリフト
 ・建機工認定 小型クレーン定期自主検査
 指定 タダノ 他



各種団体指定工場
自治労共済 教職員共済 全労済
鹿児島県市町村共済 九電ユニオン



空港支店業務内容例 地上支援機材(GSE)整備・特装

航空会社の地上支援機材の整備・管理 及び改造、改修



空港内のあらゆる車の整備に対応



資材・機材の搬入・搬出にも対応



X線検査機器の設置・移設



貨物上屋コンテナステージ設置他あらゆるニーズに対応



航空事業部 (航空整備グループ・補給グループ)

- 日本エアコミューター所属DHC-8-Q400・SAABの整備補助(整備G)



何万点にも及ぶ部品管理全ては定時運行安全運行のため

- 部品の管理・受発注業務(補給G)



安全運行は日々の点検整備から



さまざまな作業にも取り組んでいます

- 空港除雪作業



- X線検査機保守



- SKYMARKB6エンジンの乗せ換えサポート





業務内容アラカルト

そのほかいろいろなことにも取り組んでいます

- あらゆる要望に応えます



- 機材OJT、中高校生の職場体験学習、インターンシップも積極的に受入



- 社内・社外研修も積極的に開催・参加、新しい技術・資格取得にも努めます





有限会社 中間モータース 資格一覧

安心・安全おまかせください

有資格者一覧			
事業場管理責任者	中間 博英	フォークリフト運転技能講習終了	4名
自動車検査員	4名	玉掛技能講習終了	3名
2級整備士	6名	空気圧充填作業特別教育講習終了	2名
3級整備士	7名	危険物取扱者免状乙類第4類	2名
メカニック・BPメカニック	3名	危険物取扱者免状丙類	1名
特定自主検査検査者(高所作業)	4名	高圧ガス保安講習終了	2名
特定自主検査検査者(フォーク)	3名	損害保険上級資格	1名
小型クレーン定期自主検査	3名	損害保険普通資格	5名
低圧電機取扱特別講習修了	7名	JA共済フロントマン資格認証	3名
ガス溶接技能講習終了	3名	タダノ認定サービスマン(高所作業車)	1名
アーク溶接等業務特別教育終了	1名	タダノ認定サービスマン(小型クレーン)	2名
研削といしの取替等の業務特別教育終了	1名	ANAMS X-RAY教育終了	2名
職長その他現場監督者教育終了	3名	X線ガンマ線透過写真撮影特別教育終了	1名
安全衛生推進者養成講習終了	3名	Perkin Elmer X-Ray教育終了(米国)	1名
感想設備作業主任者技能講習終了	2名	産業廃棄物処理業収集運搬課程修了	1名
有機溶剤作業主任者技術講習終了	2名	産業廃棄物処理業処分課程修了	1名
小型移動式クレーン運転技能終了	5名	普通救命講習I修了	3名
高所作業者運転技能終了	8名	全日本高速道路レッカー協会 JHR Tow Operator資格認定	9名

平成21年4月現在



N M A S

- **N**AKAMA **M**OTORS **A**UTOMOBILE **S**ERVICE
本社機能(民間車検工場)

- **N**AKAMA **M**OTORS **A**IRPORT **S**ERVICE
空港支店GSE整備・特装部門

(GSE=GROUND SUPPORT EQUIPMENT=地上支援機材)

- **N**AKAMA **M**OTORS **A**IRLINE **S**UPPORT
空港支店航空事業部門
(航空機部品受発注業務・航空機整備補助)